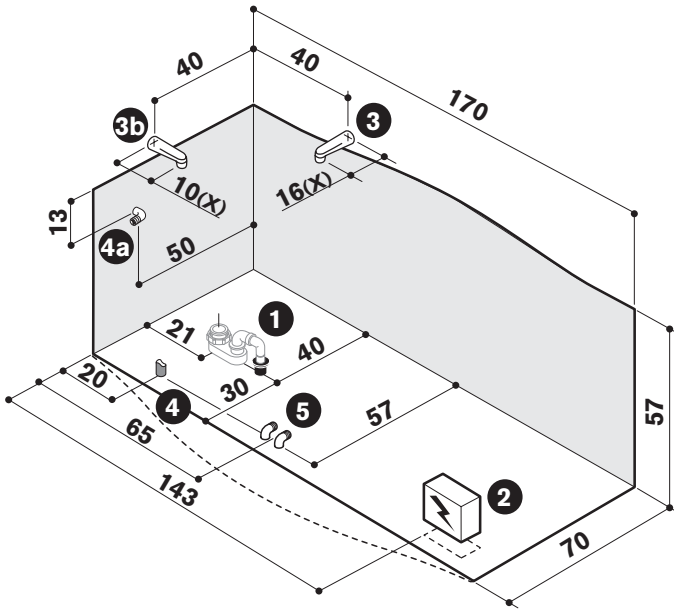


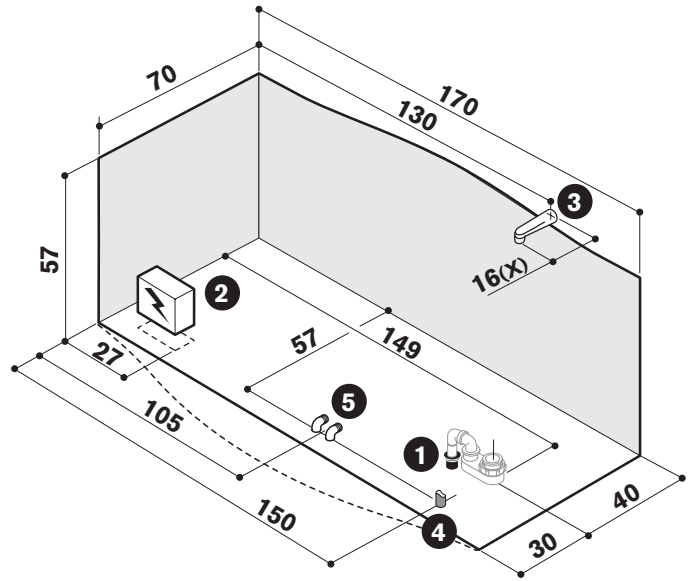


Allegare ai testi di pag.3 e 4 • This sheet to be with texts on pages 5 and 6
 Fiche à associer aux textes des pages 7 et 8 • Dieses Datenblatt muß vom Text von S.9-10
 Ficha a unirse a textos pág.11 y 12 • Esta ficha com textos pág.13 e 14

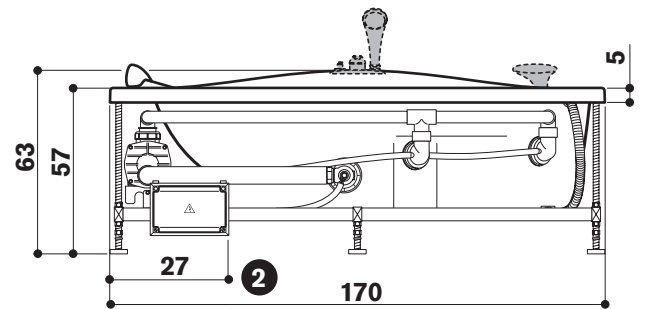
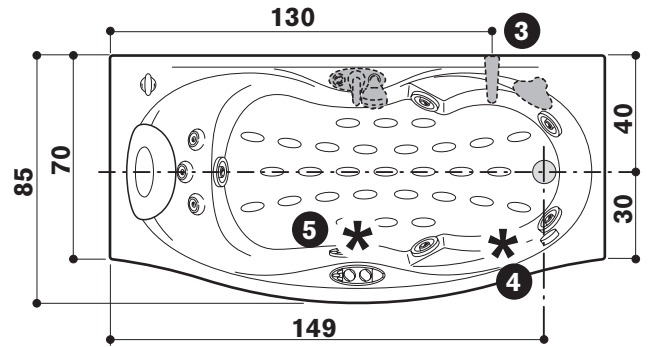
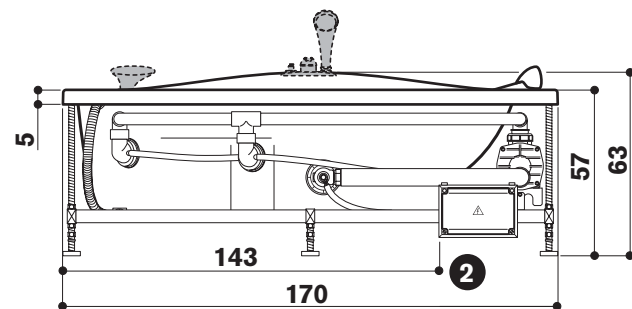
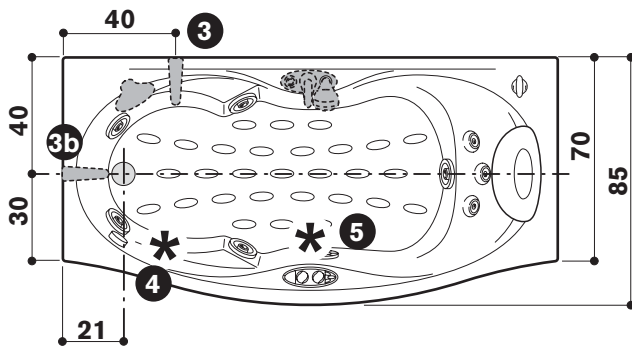
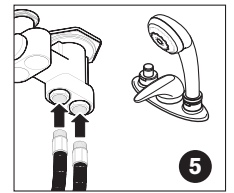
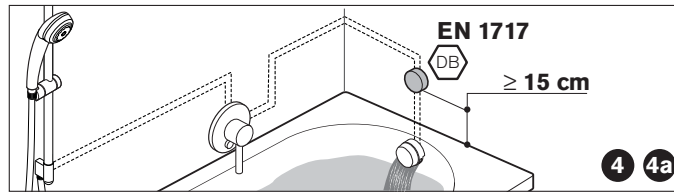
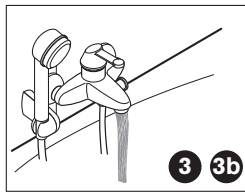
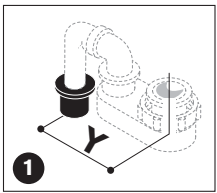
Maya/Retreat^(*)
 *: for the UK market



ESEMPIO: versione destra con lato scarico a muro
EXAMPLE: right hand version with drainage point at wall
EXEMPLE: version droite avec colonne d'écoulement mural
BEISPIEL: Rechte Ausführung mit Abfluß mauerseitig
EJEMPLO: versión derecha con desaguadero en el lado del muro
EXEMPLO: versão direita com o lado da descarga contra a parede



ESEMPIO: versione sinistra con lato schienale a muro
EXAMPLE: left hand version with backrest against wall
EXEMPLE: version gauche avec dossier mural
BEISPIEL: Linke Ausführung mit Rückwand mauerseitig
EJEMPLO: versión izquierda con respaldo en el lado del muro
EXEMPLO: versão esquerda com o lado do espaldar contra a parede



DX SX



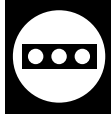


CARATTERISTICHE IDRAULICHE • HYDRAULIC SPECIFICATIONS • CARACTERISTIQUES HYDRAULIQUES

HYDRAULIK-ANGABEN • CARACTERISTICAS HIDRAULICAS • CARACTERÍSTICAS HIDRÁULICAS

| | | |
|--|-----|----------------|
| VOLUME D'ACQUA • WATER VOLUME • CONTENANCE D'EAU • FASSUNGSVERMÖGEN • CONTENIDO DE AGUA • CONTEÚDO DE ÁGUA..... | lit | 205 (y) |
| QUANTITÀ D'ACQUA • WATER CONTENT • VOLUME D'EAU • NUTZINHALT • CANTIDAD DE AGUA • QUANTIDADE DE ÁGUA..... | lit | 160 (z) |
| ALLACCIAMENTO RUBINETTERIA • TAP CONNECTIONS • ROBINETTERIE • ANSCHLUSSE • GRIFERIA • CONEXÃO DAS TORNEIRAS..... | Ø | 1/2" |
| BOCCHETTE • WHIRLPOOL FITTINGS • BUSES • ANZAHL MASSAGEDÜSEN • BOQUILLAS • JACTOS (IDRO)..... | n° | 5+3 |
| PILETTA DI SCARICO • DRAIN • VIDAGE • ABLAUF • DESAGÜE • DISPOSITIVO DE DESCARGA..... | Ø | 1 1/2" |

(y) *al livello del troppo pieno • at the overflow level • au niveau du trop plein • Wasserstand bis zum Überlauf • a nivel rebosadero • ao nível do ladrão*
 (z) *richiesta per l'idromassaggio di una corporatura media • required for whirlpool of one person of average stature • pour une personne de corpulence moyenne*
Wassermassage für 1 Person mittlerer Größe • para una persona de corpulencia media • para a hidromassagem de uma pessoa de corporatura média



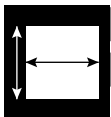
CARATTERISTICHE ELETTRICHE • ELECTRIC SPECIFICATIONS • CARACTERISTIQUES ELECTRIQUES

ELEKTRO-ANGABEN • CARACTERISTICAS ELECTRICAS • CARACTERÍSTICAS ELÉCTRICAS

| | JP12 | JP12DIS | JP12FDIS | |
|---|------|----------------|------------------------------|-----------------------|
| VOLT..... | V | 220/240 | 220/240 | GRUPPO JP12 |
| AMPÈRE..... | A | 6 (18) | 6,2 (18) | UNIT JP12DIS |
| ELETTROPOMPA • ELECTRIC PUMP • ELÉCTROPOMPE • ELEKTROPUMPE • ELECTROBOMBA | HP | 1,2 | 1,2 | GRUPE JP12FDIS |
| | kW | 1,2(j) | 1,25(j)^(*) | TYP |
| | Hz | 50 | 50 | GRUPO |
| | V/W | - | 12/20 | GRUPO |

(*) FARO • LIGHT • PROJÉCTEUR • UNTERWASSERSCHEIWERFER • FARO • PROJECTOR SUBAQUATICO

(j) *potenza assorbita • power absorption • puissance absorbée • Leistungsaufnahme • potencia absorbida • potência absorvida*



CARATTERISTICHE DIMENSIONALI • WEIGHT AND DIMENSIONS • DIMENSIONS & POIDS

MASSE UND GEWICHTE • CARACTERISTICAS DIMENSIONALES • DIMENSÕES E PESOS

| | | |
|---|-------------------|---------------------|
| DIMENSIONI ESTERNE • EXTERNAL DIMENSIONS • DIM. EXTÉRIEURES • AUßENABMESSUNG • DIM. EXTERNAS • DIM. EXTERIORES..... | cm | 170x70/85x57 |
| | cm (L1) | 155 |
| | cm (L2) | 120 |
| | cm (W1) | 58 |
| DIMENSIONI INTERNE • INSIDE DIMENSIONS • DIM. INTÉRIEURES • INNENABMESSUNG • DIM. INTERNAS • DIM. INTERIORES | | |
| L1 <i>lunghezza al bordo superiore • length at upper edge • longueur depuis bord supérieur</i> <i>Länge am Wannrand • longitud al borde superior • comprimento ao bordo superior</i> | | |
| L2 <i>lunghezza alle bocchette • length at fittings • longueur int. aux buses</i> <i>Düsenabstand • longitud a las boquillas • comprimento aos jactos</i> | | |
| W1 <i>larghezza centrale al bordo superiore • width at upper central edge • largeur centrale depuis bord supérieur</i> <i>Breite am Wannrand • distancia al centro del borde superior largura central ao bordo superior</i> | | |
| PESO NETTO VASCA • BATH NET WEIGHT • POIDS NET BAIGNOIRE • WANNEN-NETTOGEWICHT • PESO NETO BAÑERA • PESO LÍQUIDO DE BANHEIRA..... | kg | 78 |
| CARICO SUL PAVIMENTO • LOAD ON FLOOR • CHARGE SUR LE PLANCHER • BODENBELASTUNG • CARGA SOBRE PAVIM. • CARGA SOBRE O PAVIM..... | kg/m ² | 238 (y) |
| PESO DI SPEDIZIONE • SHIPPING WEIGHT • POIDS À L'EXPÉDITION • VERSANDGEWICHT • PESO DE EXPEDICIÓN • PESO DE EXPEDIÇÃO..... | kg | 102 |
| VOLUME DI SPEDIZIONE • SHIPPING VOLUME • VOLUME À L'EXPÉDITION • VERSANDVOLUMEN • VOLUMEN DE EXPEDICIÓN • VOLUME DE EXPEDIÇÃO | cm | 180x95x78 |
| | m ³ | 1,33 |

I dati e le caratteristiche non impegnano la Jacuzzi Europe S.p.A. che si riserva il diritto di apportare tutte le modifiche ritenute opportune senza obbligo di preavviso o di sostituzione. The data and characteristics indicated do not oblige Jacuzzi Europe, who reserves the right to make the necessary changes they feel opportune without forewarning or substitution. Les caractéristiques indiquées, n'engagent pas la Jacuzzi Europe qui se réserve le droit d'apporter toutes les modifications qu'elle jugera opportune sans obligation de préavis ou de remplacement. Die Angaben sind für Jacuzzi Europe nicht bindend. Änderungen, die dem Fortschritt dienen, halten wir uns vor. Los datos y características indicadas no comprometen a Jacuzzi Europe que se reserva el derecho de aportar todas las modificaciones que considere oportunas sin obligación de preaviso o de sustitución. Os dados e as características indicadas não constituem nenhum empenho para a Jacuzzi Europe, que se reserva o direito de produzir todas as modificações que julgar oportunas sem obrigação de aviso prévio ou substituição.



take care and live
RECYCLE !

