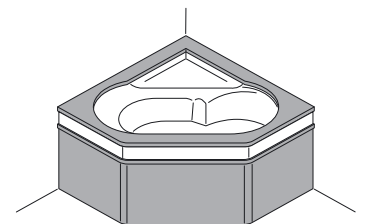
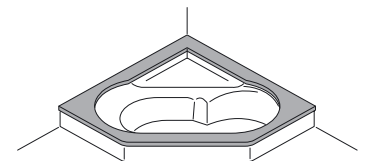
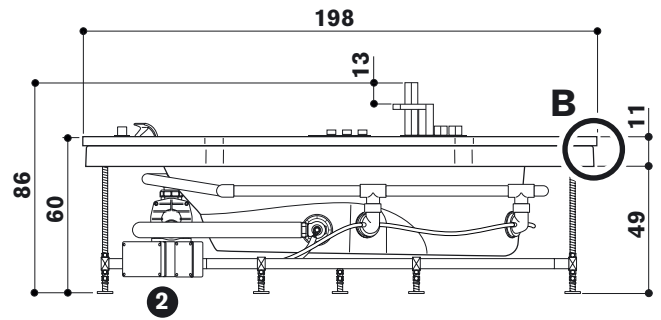
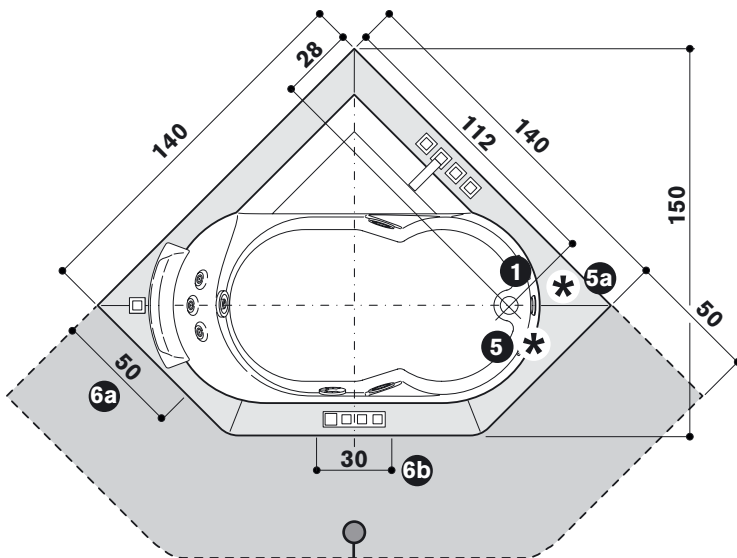
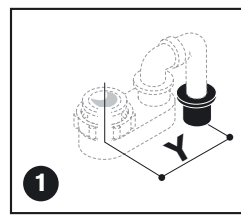
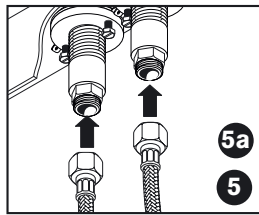
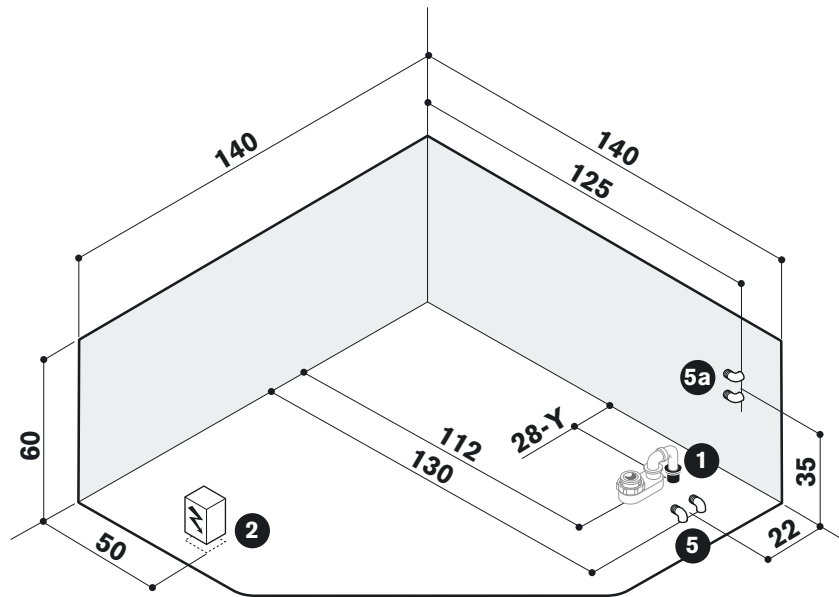




Allegare ai testi di pag.3 e 4 • This sheet to be with texts on pages 5 and 6
 Fiche à associer aux textes des pages 7 et 8 • Dieses Datenblatt muß vom Text von S.9-10
 Ficha a unirse a textos pág.11 y 12 • Приложить к текстам на стр. 13 - 14

Aura 140 CORNER



ZONA LIBERA
 ACCESS SPACE
 BANDE LIBRE
 FREIRAUM
 ESPACIO LIBRE
 СВОБОДНАЯ ЗОНА





CARATTERISTICHE IDRAULICHE • HYDRAULIC SPECIFICATIONS • CARACTERISTIQUES HYDRAULIQUES

HYDRAULIK-ANGABEN • CARACTERISTICAS HIDRAULICAS • ГИДРАВЛИЧЕСКИЕ ХАРАКТЕРИСТИКИ

VOLUME D'ACQUA • WATER VOLUME • CONTENANCE D'EAU • FASSUNGSVERMÖGEN • CONTENIDO DE AGUA • Гбъем воды.....	lit	340 (y)
QUANTITÀ D'ACQUA • WATER CONTENT • VOLUME D'EAU • NUTZINHALT • CANTIDAD DE AGUA • Аоличество воды.....	lit	220 (z)
ALLACCIAMENTO RUBINETTERIA • TAP CONNECTIONS • ROBINETTERIE • ANSCHLUSSE • GRIFERIA • Подключение кранов.....	Ø	1/2"
BOCCHETTE • WHIRLPOOL FITTINGS • BUSES • ANZAHL MASSAGEDÜSEN • BOQUILLAS • лорсунки (IDRO/ГИДРОМАССАЖНЫЕ).....	n°	5 + 3
PILETTA DI SCARICO • DRAIN • VIDAGE • ABLAUF • DESAGÜE • илив.....	Ø	1 1/2"

(y) *al livello del troppo pieno • at the overflow level • au niveau du trop plein • Wasserstand bis zum Überlauf • a nivel rebosadero • на уровне перелива*
 (z) *richiesta per l'idromassaggio di una corporatura media • required for whirlpool of one person of average stature • pour une personne de corpulence moyenne*
Wassermassage für 1 Person mittlerer Größe • para una persona de corpulencia media • необходимо для гидромассажа человека среднего телосложения



CARATTERISTICHE ELETTRICHE • ELECTRIC SPECIFICATIONS • CARACTERISTIQUES ELECTRIQUES

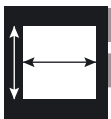
ELEKTRO-ANGABEN • CARACTERISTICAS ELECTRICAS • ЭЛЕКТРИЧЕСКИЕ ХАРАКТЕРИСТИКИ

VOLT/Вольт.....	V	220/240	GRUPPO	JP12FDIS
AMPÈRE/Ампер.....	A	6,2 (18)	UNIT	
ELETTROPOMPA • ELECTRIC PUMP • ELÉCTROPOMPE	HP	1,2	GROUPE	
ELEKTROPUMPE • ELECTROBOMBA • ЭЛЕКТРОНАСОС	kW	1,25 (j) (*)	TYP	
	Hz	50	GRUPO	
			UZEL	

(*) FARO • LIGHT • PROJÉCTEUR • UNTERWASSERSCHWEIFER

FARO • Светильник V/W **12/20**

(j) *potenza assorbita • power absorption • puissance absorbée • Leistungsaufnahme • potencia absorbida • поглощаемая мощность*



CARATTERISTICHE DIMENSIONALI • WEIGHT AND DIMENSIONS • DIMENSIONS & POIDS

MASSE UND GEWICHTE • CARACTERISTICAS DIMENSIONALES • РАЗМЕРНЫЕ ХАРАКТЕРИСТИКИ

DIMENSIONI ESTERNE • EXTERNAL DIMENSIONS • DIM. EXTÉRIEURES • AUBENABMESSUNG • DIM. EXTERNAS • Вуружные размеры.....	cm	140x140x60
	cm (L1)	143
	cm (L2)	117
	cm (W1)	119/73
DIMENSIONI INTERNE • INSIDE DIMENSIONS • DIM. INTÉRIEURES • INNENABMESSUNG • DIM. INTERNAS • Внутренние размеры		
L1 <i>lunghezza al bordo superiore • lenght at upper edge • longueur depuis bord supérieur</i> <i>Länge am Wannenrand • longitud al borde superior • длина по верхнему борту</i>		
L2 <i>lunghezza alle bocchette • lenght at fittings • longueur int. aux buses</i> <i>Düsenabstand • longitud a las boquillas • длина по форсункам</i>		
W1 <i>larghezza centrale al bordo superiore • width at upper central edge • largeur centrale depuis bord supérieur</i> <i>Breite am Wannenrand • distancia al centro del borde superior • центральная ширина по верхнему борту</i>		
PESO NETTO VASCA • BATH NET WEIGHT • POIDS NET BAIGNOIRE • WANNEN-NETTOGEWICHT • PESO NETO BAÑERA • Вес нетто ванны.....	kg/kr	90
CARICO SUL PAVIMENTO • LOAD ON FLOOR • CHARGE SUR LE PLANCHER • BODENBELASTUNG • CARGA SOBRE PAVIM. • Вугрузка на пол.....	kg/m ² /kr/M ²	258 (y)
PESO DI SPEDIZIONE • SHIPPING WEIGHT • POIDS À L'EXPÉDITION • VERSANDGEWICHT • PESO DE EXPEDICIÓN • Вес при отправке.....	kg/kr	135
VOLUME DI SPEDIZIONE • SHIPPING VOLUME • VOLUME À L'EXPÉDITION		
VERSANDVOLUMEN • VOLUMEN DE EXPEDICIÓN • Гбъем поставляемого груза	cm / CM m ³ / M ³	155x155x74 1,78